

«СОГЛАСОВАНО»

Глава Норминского сельского  
поселения

дата

подпись

Т.Ф.Гатауллин

ФИО



«УТВЕРЖДАЮ»

Заведующий МБДОУ «Карелинский  
детский сад»

дата

подпись

А.В.Ганиева

ФИО



«СОГЛАСОВАНО»

Начальник ОГИБДД ОМВД по  
Балтасинскому району  
майор полиции

Р.Р.Шаймухаметов



## ПАСПОРТ

дорожной безопасности образовательного учреждения

Муниципальное бюджетное дошкольное образовательное учреждение

«Карелинский детский сад общеразвивающего вида» Балтасинского

муниципального района Республики Татарстан

(наименование образовательного учреждения)

## Общие сведения

Муниципальное бюджетное дошкольное образовательное учреждение «Карелинский детский сад общеразвивающего вида» Балтасинского муниципального района Республики Татарстан

Юридический адрес: 422253, РТ Балтасинский район, с.Карелино, ул.Загидуллина,д.6

Фактический адрес: 422253, РТ Балтасинский район, с.Карелино, ул.Загидуллина,д.6

422252, РТ Балтасинский район, с.Норма, ул.Казанская,д.11

Руководители образовательного учреждения:

Заведующий (руководитель) Ганиева Айгуль Вакифовна (884368)3-18-49  
(фамилия, имя, отчество) (телефон)

Ответственные работники  
муниципального органа  
образования

зам. начальника МКУ «Управление образования  
Балтасинского районного исполнительного  
комитета»

Гатауллина Ляйсан Фаритовна (84368) 2-52-75  
( (фамилия, имя, отчество) (телефон)

Ответственные от  
Госавтоинспекции

инспектор ОГИБДД Балтасинского РОВД  
младший лейтенант полиции  
Садыков Айрат Рафаилович (84368) 2-54-43  
(фамилия, имя, отчество) (телефон)

Ответственные работники  
за мероприятия по профилактике  
детского травматизма

заведующий МБДОУ «Карелинский детский сад»  
Ганиева А.В. (884368)3-18-49  
(фамилия, имя, отчество) (телефон)

Руководитель или ответственный  
работник дорожно-эксплуатационной  
организации, осуществляющей  
содержание улично-дорожной  
сети (УДС)\*

Ильясов Р.М.  
(фамилия, имя, отчество)  
Гатауллин Т.Ф.  
(фамилия, имя, отчество)

(884368) 2-44-67  
(телефон)  
(884368) 3-15-03  
(телефон)

Руководитель или ответственный  
работник дорожно-эксплуатационной  
организации, осуществляющей  
содержание технических средств  
организации дорожного  
движения (ТСОДД)\*

Аухадиев Р.Р.  
(фамилия, имя, отчество)  
Гатауллин Т.Ф.  
(фамилия, имя, отчество)

89196299421  
(телефон)  
(884368) 3-15-03  
(телефон)

Количество воспитанников 192

Наличие уголка по БДД имеется, коридор второго этажа  
(если имеется, указать место расположения)

Наличие класса по БДД имеется, музыкальный зал  
(если имеется, указать место расположения)

Наличие автогородка (площадки) по БДД не имеется

Время занятий в образовательном учреждении: с 7.00 до 17.30

Телефоны оперативных служб:

01 – пожарная охрана

02 - полиция

03- скорая помощь

04 – служба газа

---

\* Дорожно-эксплуатационные организации, осуществляющие содержание УДС и ТСОДД, несут ответственность в соответствии с законодательством Российской Федерации (Федеральный закон «О безопасности дорожного движения» от 10 декабря 1995 г. № 196-ФЗ, Кодекс Российской Федерации об административных правонарушениях, Гражданский кодекс Российской Федерации).

## Содержание

### I. План-схемы образовательного учреждения.

1. Район расположения образовательного учреждения, пути движения транспортных средств и детей

1.1. Район расположения образовательного учреждения, пути движения транспортных средств и детей (воспитанников) ул. Загидуллина, д. 6)).

1.2. Район расположения образовательного учреждения, пути движения транспортных средств и детей (воспитанников) ул. Казанская, д.11)).

2. Организация дорожного движения в непосредственной близости от образовательного учреждения с размещением соответствующих технических средств организации дорожного движения, маршруты движения детей и расположение парковочных мест.

2.1. Организация дорожного движения в непосредственной близости от образовательного учреждения с размещением соответствующих технических средств организации дорожного движения, маршруты движения детей и расположение парковочных мест. (Ул. Загидуллина, д.6).

2.2. Организация дорожного движения в непосредственной близости от образовательного учреждения с размещением соответствующих технических средств организации дорожного движения, маршруты движения детей и расположение парковочных мест. (Ул. Казанская, д.11).

3. Маршруты движения организованных групп детей от образовательного учреждения к стадиону, парку или спортивно-оздоровительному комплексу.

3.1 Маршруты движения организованных групп детей от образовательного учреждения к стадиону, парку или спортивно-оздоровительному комплексу. (Ул. Загидуллина, д.6).

3.2. Маршруты движения организованных групп детей от образовательного учреждения к стадиону, парку или спортивно-оздоровительному комплексу. (Ул. Казанская, д.11).

4. Пути движения транспортных средств к местам разгрузки/погрузки и рекомендуемые безопасные пути передвижения детей по территории образовательного учреждения.

4.1 Пути движения транспортных средств к местам разгрузки/погрузки и рекомендуемые безопасные пути передвижения детей по территории образовательного учреждения. (Ул. Загидуллина, д.6).

4.2. Пути движения транспортных средств к местам разгрузки/погрузки и рекомендуемые безопасные пути передвижения детей по территории образовательного учреждения. (Ул. Казанская, д.11).

## II. Приложения

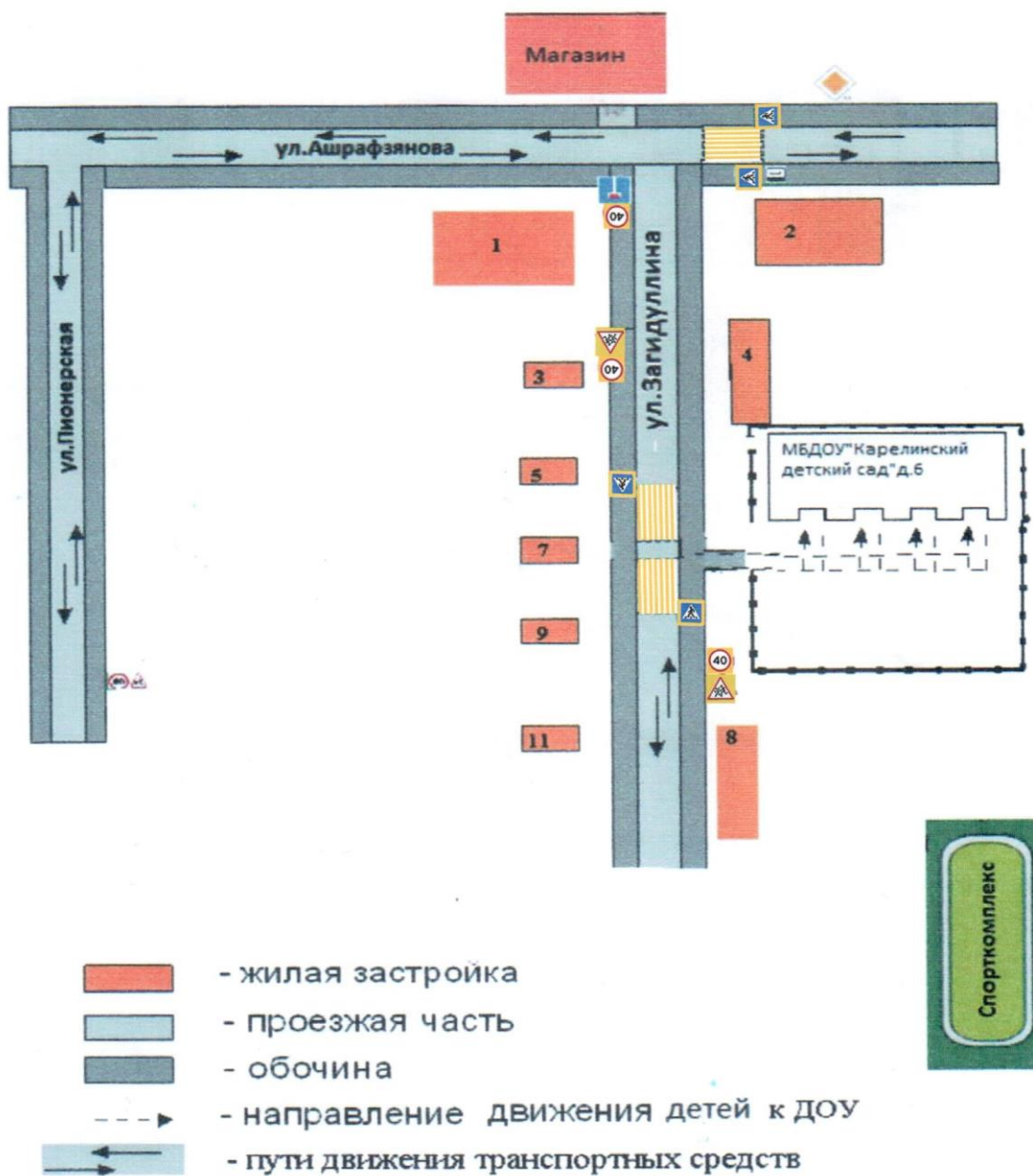
1. План-схема пути движения транспортных средств и детей (обучающихся, воспитанников) при проведении дорожных ремонтно-строительных работ вблизи образовательного учреждения

1.1. План-схема пути движения транспортных средств и детей (обучающихся, воспитанников) при проведении дорожных ремонтно-строительных работ вблизи образовательного учреждения

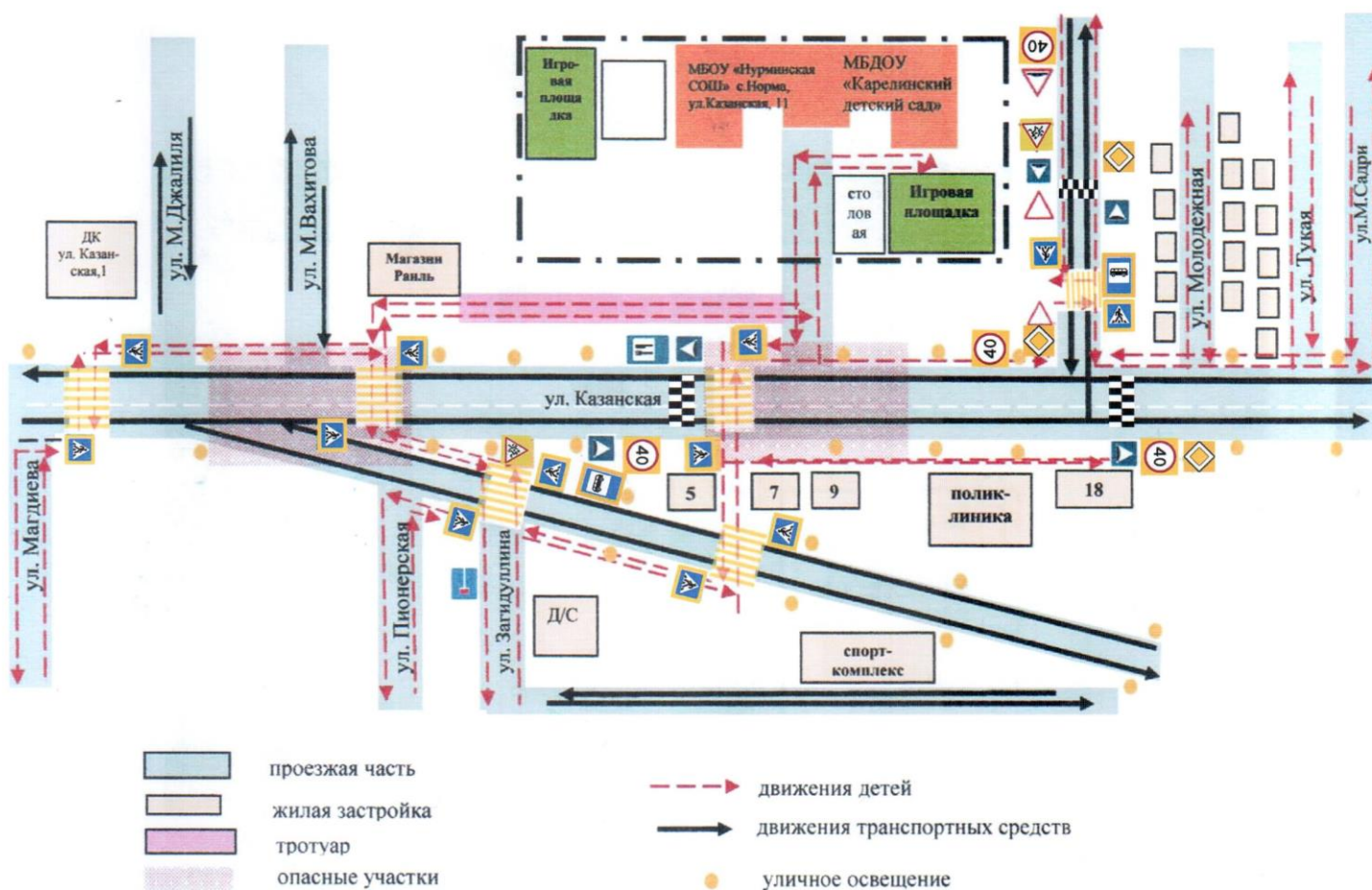
2. План по профилактике детского дорожно-транспортного травматизма.

## I. План-схемы образовательного учреждения

### 1.1. Район расположения образовательного учреждения, пути движения транспортных средств и детей (воспитанников)



## 1.2. Район расположения образовательного учреждения, пути движения транспортных средств и детей (воспитанников)

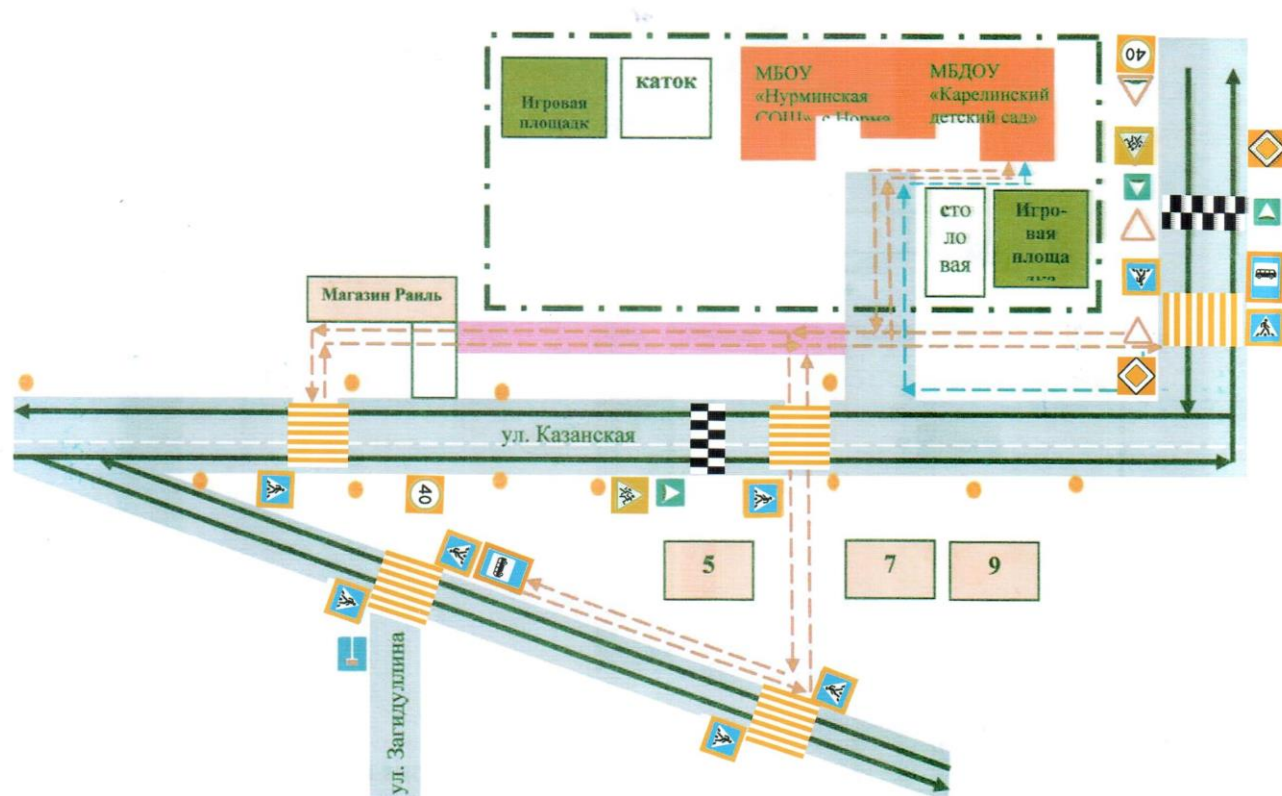






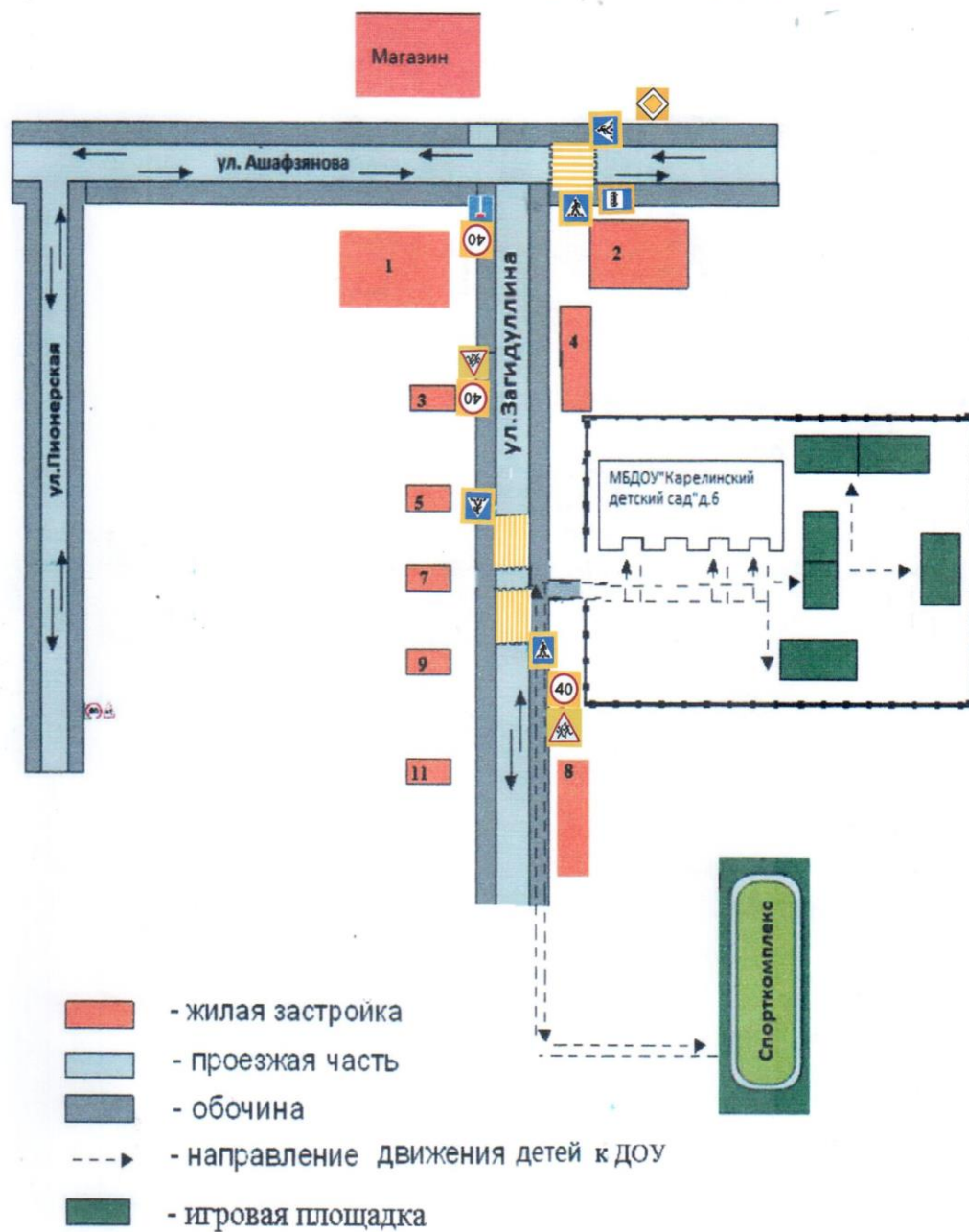


**2.2. Схема организации дорожного движения в непосредственной близости от образовательного учреждения с размещением соответствующих технических средств организации дорожного движения, маршрутов движения детей и расположения парковочных мест**

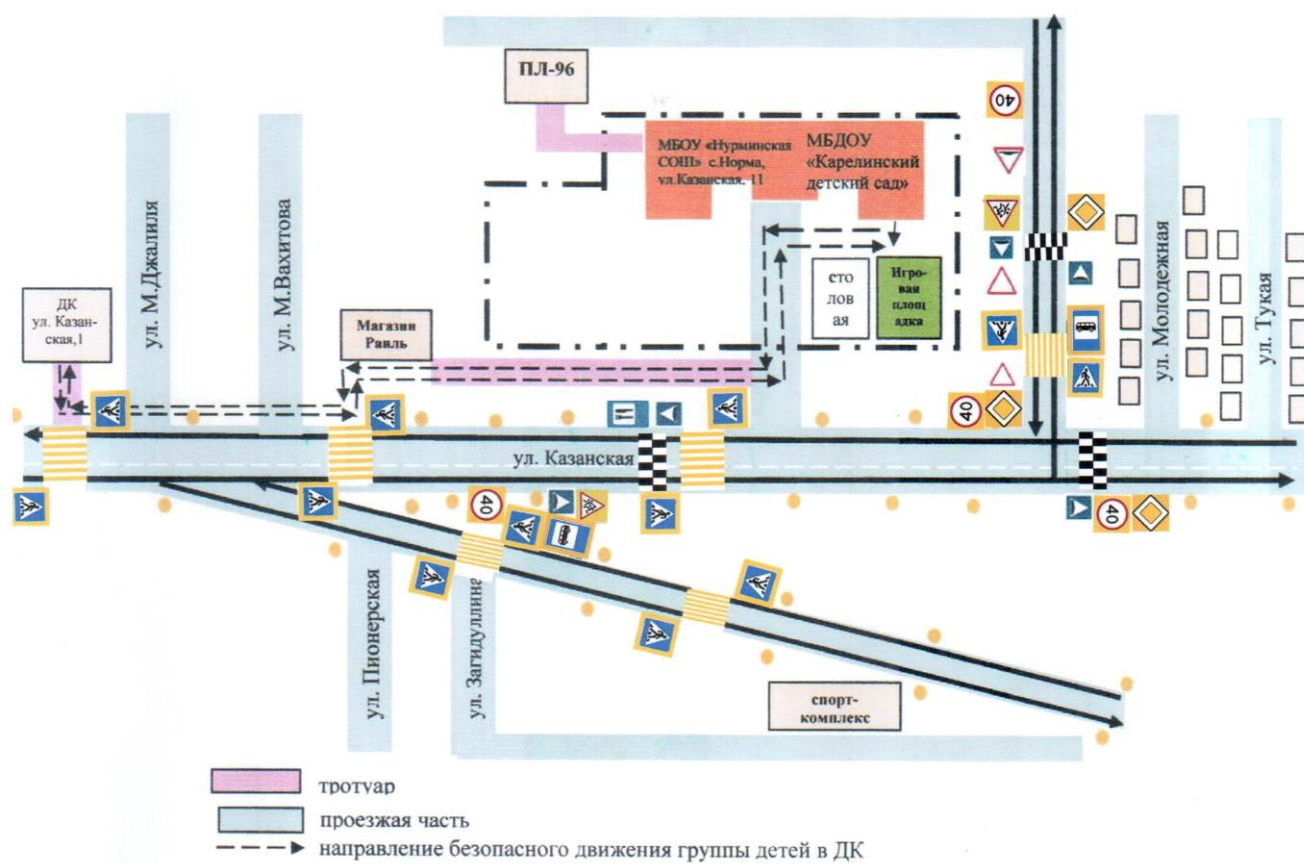


- - - - - → -Направление движение детей от остановок маршрутных транспортных средств
- — — — — → -Направление движение транспортного потока
- - - - - → -Направление движение детей от остановок частных транспортных средств

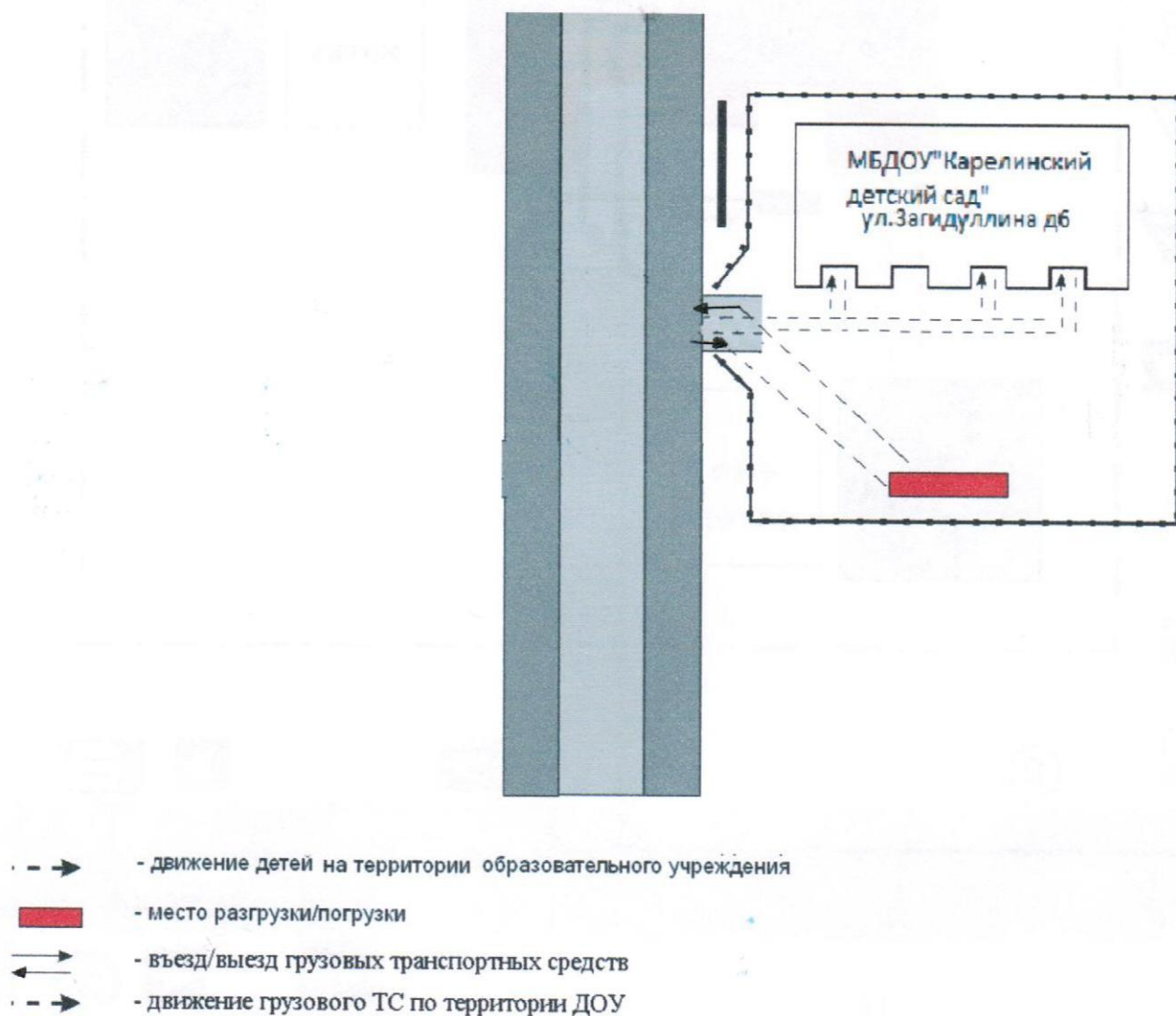
### 3.1. Маршруты движения организованных групп детей от образовательного учреждения к спорткомплексу



### 3.2. Маршруты движения организованных групп детей от образовательного учреждения к спорткомплексу

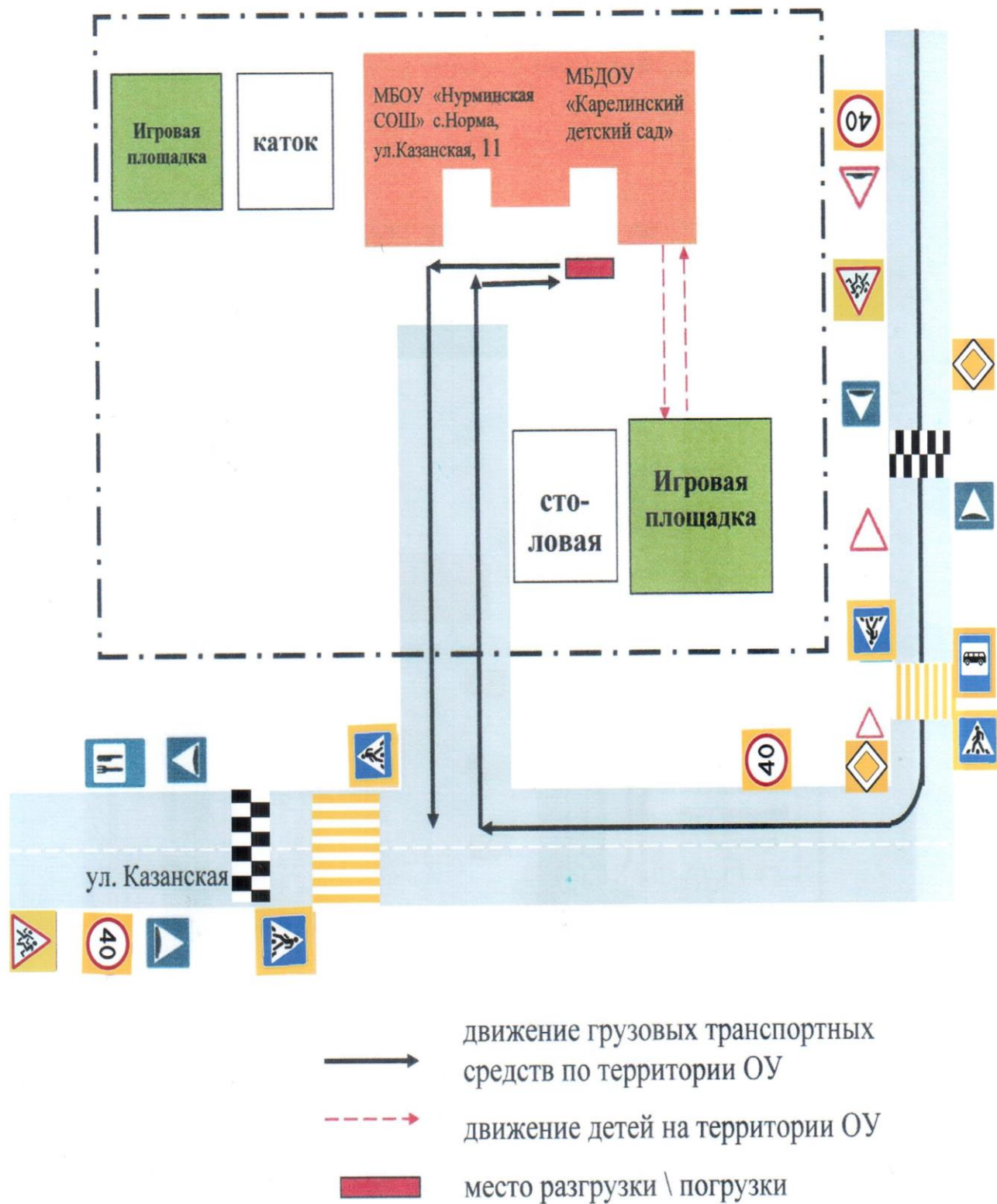


#### 4. 1. Пути движения транспортных средств к местам разгрузки/погрузки и рекомендуемые безопасные пути передвижения детей по территории образовательного учреждения



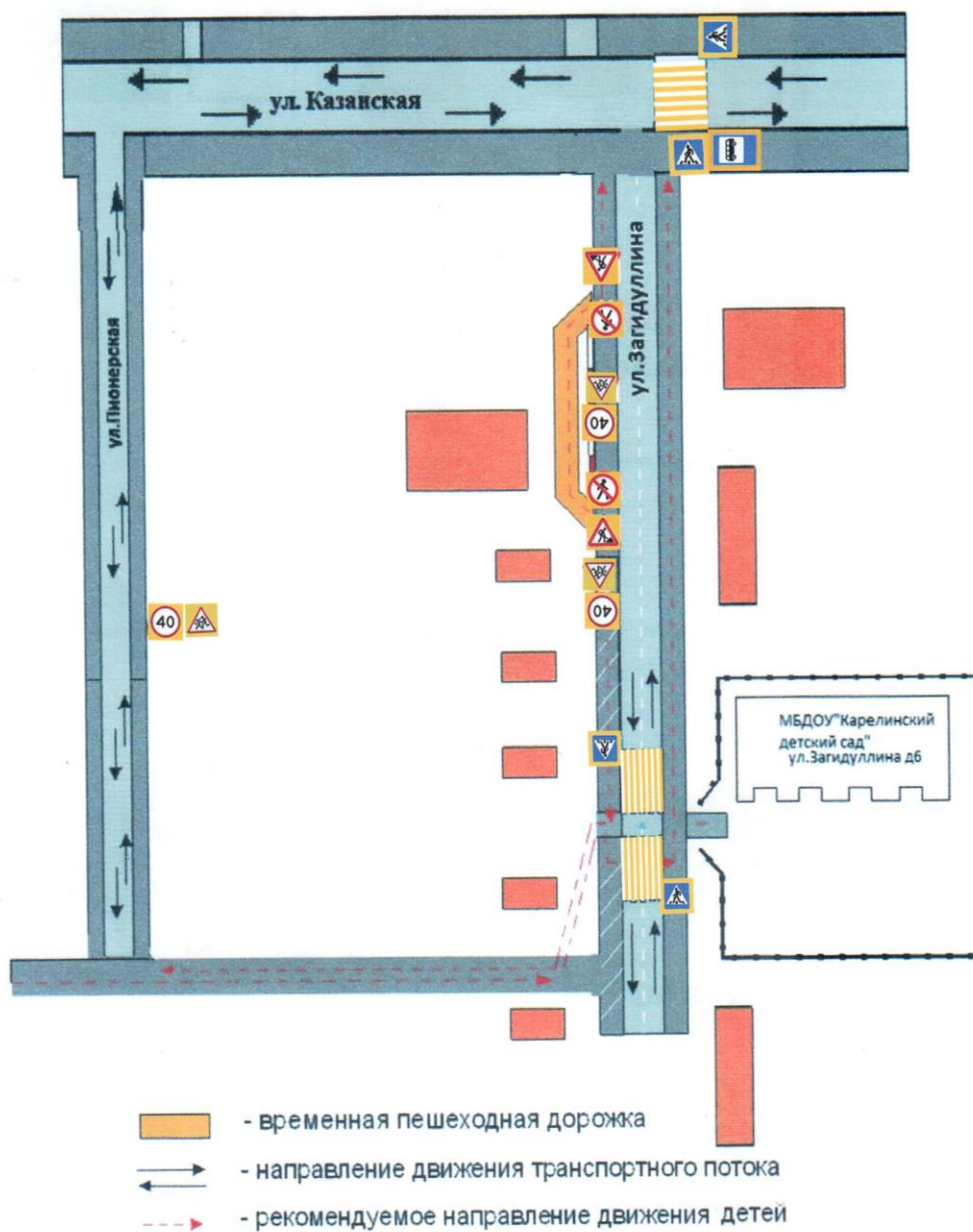


**4. 2. Пути движения транспортных средств к местам разгрузки/погрузки и рекомендуемые безопасные пути передвижения детей по территории образовательного учреждения**



## II. Приложение

### 1. 1. План-схема пути движения транспортных средств и детей (обучающихся, воспитанников) при проведении дорожных ремонтно-строительных работ вблизи образовательного учреждения



**1.2. План-схема пути движения транспортных средств и детей (обучающихся, воспитанников) при проведении дорожных ремонтно-строительных работ вблизи образовательного учреждения**





## 2. ПЛАН РАБОТЫ ПО ПРОФИЛАКТИКЕ ДОРОЖНО-ТРАНСПОРТНОГО ТРАВМАТИЗМА

| №<br>п/п                   | Содержание мероприятия   | Дата<br>выполнения | Ответственные                   |
|----------------------------|--|--------------------|---------------------------------|
| <b>Работа с педагогами</b> |  |                    |                                 |
| 1.                         | На педагогическом стенде для воспитателей предложить подборку методической и детской литературы статей и журналов «Дошкольное воспитание» на тему «Что нужно знать воспитателю о ПДД»  | сентябрь           | ст. воспитатель                 |
| 2.                         | Провести выставку рисунков и поделок «Мой любимый город»   | февраль            | воспитатели                     |
| 3.                         | Провести с детьми диагностику требований стандарта ЗУН   | сентябрь май       | воспитатели                     |
| 4.                         | Конкурс рисунков «Безопасность на дорогах глазами детей»   | январь             | воспитатели                     |
| <b>Работа с детьми</b>     |  |                    |                                 |
| 1.                         | С детьми подготовительных групп провести утренник по правилам дорожного движения, пригласить сотрудников ГИБДД   | ноябрь             | заведующий, воспитатели         |
| 2.                         | В младших и средних группах:<br>а)продолжать учить детей различать легковые и грузовые машины,<br>б) знакомить с понятиями «слева», «справа»<br>в) различать цвета: красный, желтый, зеленый,<br>г) пополнить дидактические и подвижные игры по ПДД,<br>д) наблюдать за движением транспорта, за работой светофора через целевые экскурсии.              | в течении года     | воспитатели                     |
| 1.                         | В старших и подготовительных к школе группах:<br>а)знакомить с односторонним и двухсторонним движением,<br>б)взаимосвязь между сигнализацией светофора и действиями пешеходов и водителей, в)знакомить с дорожными знаками,<br>д) с детьми подготовительных к школе групп изучить маршруты от своего дома до детского сада и составить маршрутные карты. | в течении года     | воспитатели                     |
| 2.                         | Для младших групп провести кукольный спектакль на тему «Белмәмеш мажаралары»   | март               | Муз. руководители, воспитатели  |
| <b>Работа с родителями</b> |  |                    |                                 |
| 1.                         | Провести анкетирование с родителями  | сентябрь           | воспитатели                     |
| 2.                         | Оформить консультации на тему:<br>«Юл йөрү кагыйдәләрен  | октябрь            | ст. воспитатель, воспитатель по |

|                                 |  |                |                     |
|---------------------------------|--|----------------|---------------------|
|                                 | оньтма!», «Единство требований детского сада и семьи в обеспечении безопасности наших детей на дорогах»      |                | обучению рус. языку |
| 3.                              | Разработать памятки для родителей «Что должен знать ребенок о ПДД», обновить материал в папках для родителей | декабрь        | воспитатели         |
| 4.                              | Обсуждения результатов анкетирования с родителями подготовительных к школе группах                           | ноябрь         | воспитатели         |
| 5.                              | Выставки рисунков детей в группах “Балалар һәм урам”   | 1 раз в кв.    | воспитатели         |
| <b>Работа с общественностью</b> |  |                |                     |
| 1.                              | Пригласить на занятия, развлечения, родительские собрания сотрудников ГИБДД                                  | в течении года | заведующий          |
| 2.                              | Организовать экскурсии   | в течении года | заведующий          |